



La nature renferme des secrets inestimables aux propriétés parfois insoupçonnées. Fruits, fleurs, plantes, laissez-vous inspirer... Les SUPER Ingrédients infusent nos cosmétiques et cultivent notre beauté !

## Type de Formule : Gel aqueux opaque

Ne faites plus appel à la chirurgie, adoptez notre sérum aqueux riche en actif pour un teint uniforme et une peau lisse.

## Bénéfices Produit

Texture aqueuse onctueuse	Une gomme de konjac ( <b>Propol™ RS-C</b> ) et une avoine colloïdale ( <b>Oat COM ORG</b> ) obtenue à partir du noyau et du son d'avoine forment un gel translucide. Il est stabilisé par une gomme de diutan ( <b>Kelco-Care™ Diutan Gum</b> ) au toucher unique.
Etalement facilité	Un émollient hydrosoluble fluide apporte du glissant à l'étalement et solubilise le parfum ( <b>Neosolue™ Aqua-S</b> ).
Activité renforcée	Un humectant ( <b>Prodew® 600</b> ) ayant une composition proche du NMF est associé à un polysaccharide issu d'une algue d'eau douce ( <b>Sacran</b> ) qui apporte un effet filmogène pour une hydratation optimale.
Actif	Un cœur de silicium associé à de l'acide hyaluronique de bas poids moléculaire ( <b>EPIDERMOSIL SC</b> ), pour un effet anti-âge régénérant et hydratant en alternative à la chirurgie.

### Caractéristiques techniques :

Aspect : Gel opaque blanc

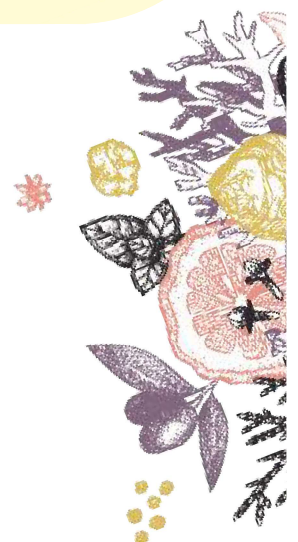
Viscosité : 2460 mPa.s

pH : 5,5 (T0 - 25°C)

**Coût formule** : Environ **10,69€/kg**, sans actif (\*) : 5,76€/kg  
(possibilité d'adapter le coût formule)

**Packaging** : Flacon violet avec compte goutte (10ml)

**Tests de stabilité réalisés** : TA, 1 mois à 50°C, 3 mois à 40°C



	Nom commercial	Fournisseur	Nom INCI	Fonction	%
A	Eau	-	Aqua	Solvant	84,25
	Glycérine	-	Glycerin	Humectant	3
	Propol™ RS-C	Shimizu	Glucomannan	Texturant	0,5
	Oat COM ORG	Oat	Avena sativa (Oat) Kernel Flour	Poudre	0,6
	Kelco-Care™ Diutan gum	Lubrizonl	Sphingomonas ferment extract	Stabilisant	0,1
B	NaCl	-	Sodium Chloride	Agent viscosant	0,1
	Sacran	Bouncell	Sacran	Hydratant	0,5
	Prodew® 600	Ajinomoto	Betaine (and) Sodium PCA (and) Sodium Lactate (and) PCA (and) Serine (and) Alanine (and) Glycine (and) Glutamic Acid (and) Lysine HCl (and) Threonine (and) Arginine (and) Proline (and) Water	Humectant	2
	Epidermosil SC*	Exsymol	Silanetriol (and) Hyaluronic Acid	Actif	5
	Neosolue™ Aqua-S	Nippon Fine Chemical	Polyglyceryl-10 Eicosanedioate/Tetradecanedioate, Glycerin	Emollient hydrosoluble	3
C	Conservateur	Unipex	Conservateur	Conservateur	0,8
	Parfum	-	Fragrance	Parfum	0,05
	Hydroxyde de sodium	-	Sodium Hydroxyde	Ajusteur de pH	0,1

## Process :

Dans un récipient chauffer l'eau à 60°C. Introduire sous forte agitation le mélange préparé à l'avance de Glycérine + Propol™ RC-S. Laisser sous agitation 60 min pour bien hydrater le Propol™ RS-C. Ajouter l'Oat COM ORG tout en maintenant une température entre 30°C à 60°C. Ajouter le NaCl et refroidir à 30°C. Homogénéiser 10 min à 3000 rpm au rotor-stator. Introduire le Kelco-care™ Diutan gum. Une fois le gel formé bien lisse et homogène poursuivre en introduisant la phase B. Puis ajouter la phase C préalablement chauffée à 35°C. Mélanger 10 min à 3000rpm au rotor-stator. Et enfin ajuster le pH à 5,5.